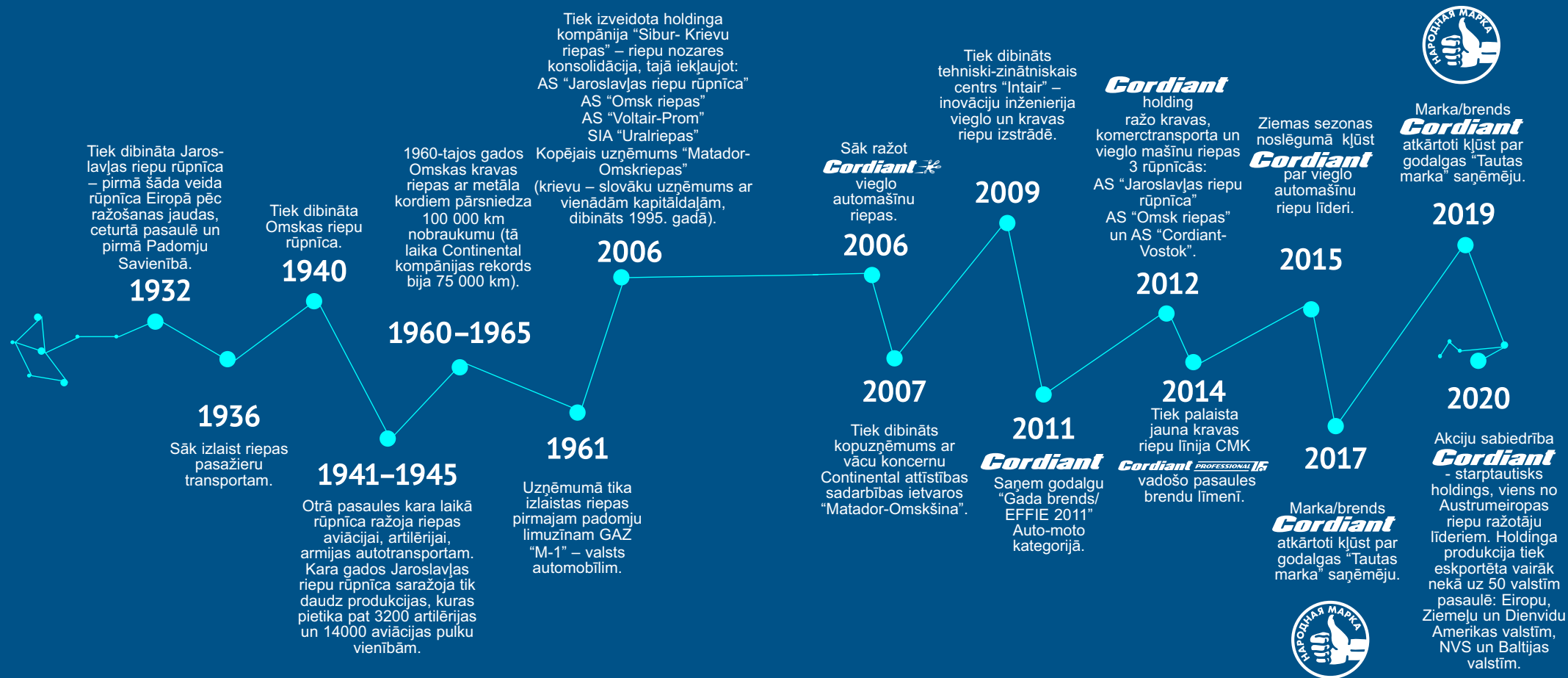




Cordiant 

Kompānijas Cordiant vēsture



I Akciju sabiedrība "Kordiant" – viens no riepu ražošanas līderiem Austrumeiropā, iekļaujot sevī ražošanas platības Jaroslavlā (Jaroslavas riepu rūpnīca), Omskā (AS "Omsk riepas" un akciju sabiedrība "Cordiant-Vostok") un zinātniski-tehnisko centru "Intair".

S Akciju sabiedrība "Kordiant" gada pārdošanas apjoms ir aptuveni 500 miljonu ASV dolāru.

G Holdinga produkcija tiek eksportēta vairāk kā uz 50 pasaules valstīm. Cordiant piegādā riepas gan uz Eiropu, gan Latīņameriku, NVS un Baltiju.

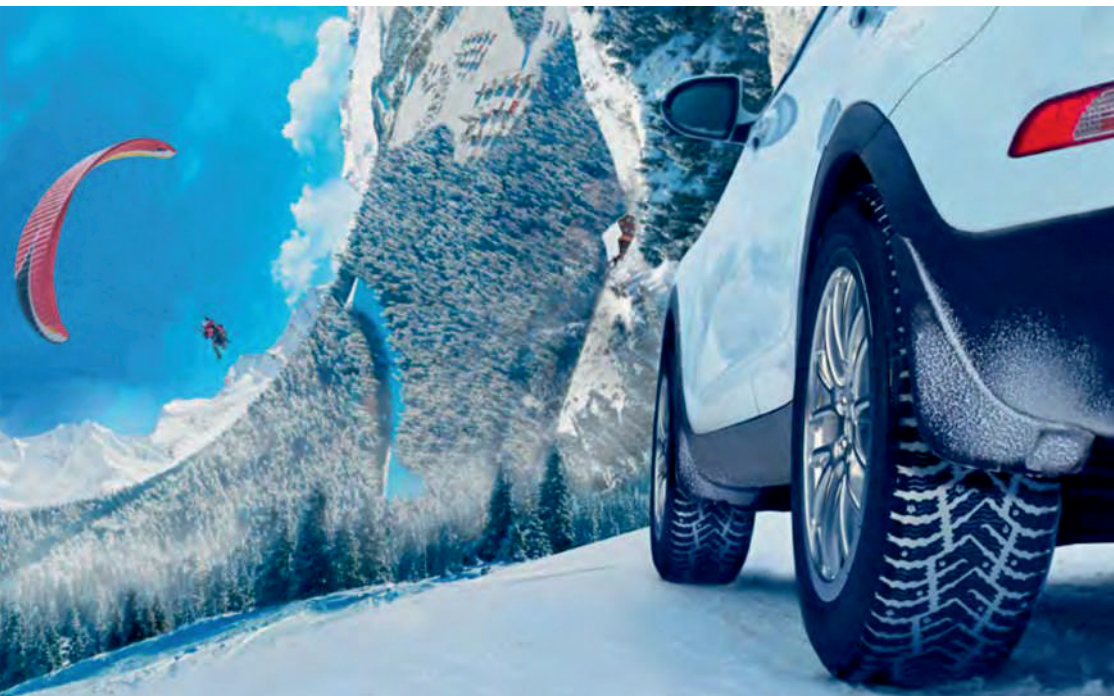
T Tehnoloģiskā apraksta stabilitāte un augsta produkcijas kvalitāte tiek apstiprināta ar starptautisko atbilstības sertifikātu ISO 9001, IATF 16949 prasībām, atbilstības sertifikātu TP TC 018 prasībām un saskaņā ar UNECE nr.30 vai nr.54 un nr.117 ziņojumu noteikumiem attiecīgi, kur pielietojams.

O Pateicoties liela mēroga investīcijas programmas realizēšanai, holdinga ražošanas jauda ir Eiropas vadošo ražotāju līmenī pēc aprīkojuma nodrošināšanas un produkcijas izlaides apjoma.

ZIEMAS RIEPAS

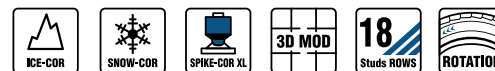
Cordiant snow cross 2

Pazīstams raksturs jaunā veidolā



Cordiant Snow Cross 2 – vēl vairāk pārliecības uz ceļa ziemā neatkarīgi no ceļa veida un stāvokļa. Cordiant tehnoloģijas nodrošinās drošību un kontroli vissmagākajos apstākļos, tajā skaitā veicot manevrēšanu uz apledojuša ceļa seguma.

Ziemas COR tehnoloģiju komplekss papildināts ar adaptētu ziemeļniecisko gumijas maisījumu – elastību palielinošu dabīgo eļļu pielietojums paplašinājis darba temperatūru diapazonu, jauna veida silīcija dioksīda izmantošana nodrošina riepas mikro reljefa labāku saķeri ar ceļa virsmu.



Protektora raksturojums

ICE-COR tehnoloģija

Radīta drošas manevrēšanas garantēšanai uz apledojuša ceļa. Pateicoties unikālajai radžu izvietojuma shēmai, katra no 18 radžu rindām veido unikālu trajektoriju ne tikai taisnvirziena kustībā, bet arī pagriezienā.

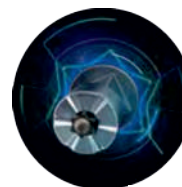
Visas 10 radzes, kas vienlaicīgi atrodas kontakta laukumā, strādā maksimāli efektīvi.

SNOW-COR tehnoloģija

Virzienā vērsta protektora zīmējums papildināts ar novatoriskiem elementiem, kas palielina saķeres virsmas laukumu.

Trīs pakāpju sānu protektoru bloki atvieglo izbraukšanu no sniega rīses.

Bremzēšanas aktivatori un pakāpiena formas pašbloķējošās 3D lameles palielina aktīvo maliņu garumu, pagriezienā nezaudējot protektora elementu stingrību.



Jaunā radze SPIKE COR XL

Nodrošina saķeres īpašību uzlabojumu par 10% un palielina ieskrējiena dinamiku par 20% - palielinātais ieliktnis dziļāk iespiežas ledū noteiktā leņķī.



Tipa izmērs	Ātruma indekss	Nestspējas indekss	SUV
175/70R13	190 (T)	82	
175/65R14	190 (T)	86	
175/70R14	190 (T)	88	
185/60R14	190 (T)	86	
185/65R14	190 (T)	90	
185/70R14	190 (T)	92	
185/60R15	190 (T)	88	
185/65R15	190 (T)	92	
195/55R15	190 (T)	89	
195/60R15	190 (T)	92	
195/65R15	190 (T)	95	
205/65R15	190 (T)	99	
205/70R15	190 (T)	100	●
195/55R16	190 (T)	91	
205/55R16	190 (T)	94	
205/60R16	190 (T)	96	
205/65R16	190 (T)	99	
215/55R16	190 (T)	97	
215/60R16	190 (T)	99	
215/65R16	190 (T)	102	●
215/70R16	190 (T)	104	●
235/70R16	190 (T)	109	●
245/70R16	190 (T)	111	●
215/50R17	190 (T)	95	
215/55R17	190 (T)	98	
215/60R17	190 (T)	100	●
225/50R17	190 (T)	98	
225/60R17	190 (T)	103	●
225/65R17	190 (T)	106	●
235/55R17	190 (T)	103	●
235/65R17	190 (T)	108	●
265/65R17	190 (T)	116	●
225/55R18	190 (T)	102	●
235/55R18	190 (T)	104	●
235/60R18	190 (T)	107	●
255/55R18	190 (T)	109	●
265/60R18	190 (T)	114	●

Pārlicība uz ceļa ziemā



Cordiant Snow Cross – riepa ar radzēm īstiem ziemas apstākļiem:

- Nepārspēta saķere un drošība uz ledus.
- Pārlicināta vadīšana uz apsniguša ceļa.
- Riepas gatavība pašiem bargākajiem ziemas laikapstākļiem.

Jauna gumijas maisījuma, ar palielinātu silīcija dioksīda saturu, pielietošana padara riepu mīkstāku un efektīvāku zemās temperatūrās, uzlabo saķeres rādītājus kā uz ledus, tā arī uz slapja ceļa atkušņa laikā.

Cordiant Snow Cross ir viena no top 5 pēc ziemas riepu testiem žurnālos “Авторею” un “3а рулем”*.

* Ziemas riepu testa rezultāti 185/65R15 žurnālā “3а рулем” (Nr. 9, 2017.g.) un 215/65R16 žurnālā “Авторею” (Nr. 17, 2017.g.)



Protectora raksturojums

ICE-COR tehnoloģija

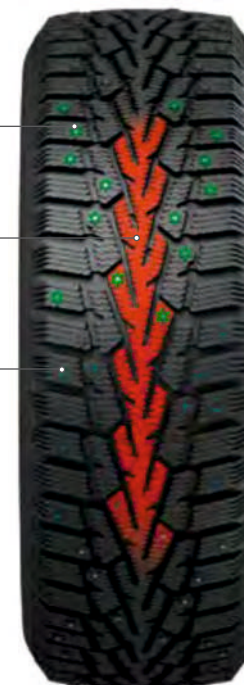
Asimetriski izvietotās 16 radžu rindas pārmaiņus nonāk kontaktā ar ceļu. Kontakta laukumā pastāvīgi atrodas ne mazāk kā 10 radzes, lai droši noturētu riepu pret slīdēšanu jebkurā virzienā.

SNOW-COR tehnoloģija

Protectora zīmējums ar noteiktu virzienu, kas staru veidā nāk no riepas centra, izspiež sniegu un ūdeni no riepas kontakta laukuma ar ceļu.

SPIKE-COR tehnoloģija

Patentēta alumīnija radze, ko izstrādājis SCASON - pasaules tirgus līderis šajā jomā. Radzes korpusa unikālā konstrukcija novērš tās griešanos riepā, palielinot tās noturēšanas drošumu. No volframa karbīda izgatavotā cietkausējuma ieliktna astoņstūra forma uz palielinātā skaldņu daudzuma rēķina ievērojami uzlabo vilces un saķeres īpašības uz ziemas ceļa.



Tipa izmērs	Ātruma indekss	Nestspējas indekss	SUV
155/70R13	160 (Q)	75	
175/70R13	190 (T)	82	
175/65R14	190 (T)	82	
185/60R14	190 (T)	82	
185/65R14	190 (T)	86	
185/70R14	190 (T)	92	
185/60R15	190 (T)	84	
185/65R15	190 (T)	92	
195/55R15	190 (T)	89	
195/60R15	190 (T)	92	
195/65R15	190 (T)	91	
205/65R15	190 (T)	99	
205/70R15	190 (T)	100	•
195/55R16	190 (T)	91	
205/55R16	190 (T)	94	
205/60R16	190 (T)	96	
215/55R16	190 (T)	97	
215/60R16	190 (T)	95	
215/65R16	190 (T)	102	•
215/70R16	190 (T)	100	•
225/70R16	190 (T)	107	•
235/70R16	190 (T)	106	•
245/70R16	190 (T)	107	•
215/50R17	190 (T)	95	
215/55R17	190 (T)	98	
215/60R17	190 (T)	100	•
225/45R17	190 (T)	94	
225/50R17	190 (T)	98	
225/55R17	190 (T)	101	
225/60R17	190 (T)	103	•
225/65R17	190 (T)	106	•
235/55R17	190 (T)	103	•
235/65R17	190 (T)	108	•
265/65R17	190 (T)	116	•
225/55R18	190 (T)	102	•

Cordiant winter drive 2

Laika prognoze vairs nav svarīga



Pilsēta – agresīva vide auto vadīšanai. Gaisa temperatūra var mainīties vairākas reizes dienā.

Cordiant Winter Drive 2 radīta drošai un komfortablai auto vadīšanai neatkarīgi no laika apstākļiem un ceļa kvalitātes. Protektora zīmējums piesātināts ar funkcionāliem elementiem, kas apvieno aktuālus tehniskos risinājumus un Cordiant pieredzi riepu izstrādē, kuras paredzētas braukšanai sarežģītiem braukšanas apstākļiem. Jaunais uzlabotais gumijas maisījums ir efektīvs plašā temperatūru diapazonā uz virsmām ar mazu saķeri, vai tā būtu atkalā vai slapjš ceļš.



Protektora raksturojums

Pašattīrīšanās

Virzienā vērstais protektora zīmējums ar monolītu ribu, kas sastāv no V-veida segmentiem, atbrīvo kontakta laukumu.

Saķeri

Uz apledojuša ceļa nodrošina palielinātu saķeres skaitļu skaitu – lāmeles ar atšķirīgu soļa platumu, sarežģītas zobainas laukumiņu kontūras kustībai pa slidenu ceļu un pārliecinošai izbraukšanai no risas.

Manevrēšanas spēja

3D aizslēgu aktivācija lamelēs garantē sānu laukumiņiem nepieciešamo stingrību pagriezienā. Protektora centrālā daļa, kas ar pustiltiņiem apvienota vienotā sistēmā, padara vadīšanu paredzamu un asu.

Akustiskais komforts

Protektora zīmējums projektēts no dažāda izmēra blokiem ar mainīgu soli, kas ievērojami samazina ziemas riepiem raksturīgo troksni.



2020. gada modelis



Tipa izmērs	Ātruma indekss	Nestspējas indekss
175/70R13	190 (T)	82
175/65R14	190 (T)	86
185/65R14	190 (T)	90
185/65R15	190 (T)	92
195/65R15	190 (T)	95
205/65R16	190 (T)	99
215/60R16	190 (T)	99
215/65R16	190 (T)	102
215/55R17	190 (T)	98
215/60R17	190 (T)	100
225/60R17	190 (T)	103
225/65R17	190 (T)	106
235/65R17	190 (T)	108
255/55R18	190 (T)	109

Skandināvijas tipa riepa braukšanai mainīgos pilsētas apstākļos



Cordiant Winter Drive – frikcijas ziemas riepa, kas adaptējas mainīgajiem laika apstākļiem pilsētā.

Riepas protektora īpašais, asimetriskais zīmējums nodrošina labus riepas stabilitātes un vadāmības rādītājus drošai manevrēšanai.

Daudzās protektora laukumu maliņas nodrošina efektīvas riepas ieskriešanās un saķeres īpašības uz apledojuša ceļa un piebraukta sniega. Braucot pa irdenu sniegu, gropes piepildās ar sniegu un nodrošina efektīvu bremsēšanu.



Protektora raksturojums

Enerģiska ieskrējiena dinamika

Pateicoties daudzajiem iecirtumiem uz protektora laukumu Z-veida lamelēm, kas nodrošina mikro drenāžu, pastiprinās saķere uz sniega un ledus un palielinās vilces-saķeres īpašības.

Precīza reakcija manevrējot

Pateicoties pleca ribas masīvajiem laukumiem un centrālās ribas laukumiem, kas savā starpā savienoti ar pustiltiņiem, izveidojas 2 stingras joslas.

Drošība atkusnī

Pateicoties gareniskajām un šķērseniskajām protektora gropēm un daudzskaitlīgajām lamelēm, tiek veikta efektīva ūdens drenāža, kas novērš akvaplanēšanas risku.

Mazs troksnis

Pateicoties pēc platuma matemātiski aprēķinātajam dažādo protektora zīmējuma bloku izkārtojumam, tiek bloķēts rezonanses efekts.



Tipa izmērs	Ātruma indekss	Nestspējas indekss
155/70R13	190 (T)	75
175/70R13	190 (T)	82
175/65R14	190 (T)	82
175/70R14	190 (T)	84
185/60R14	190 (T)	82
185/70R14	190 (T)	88
185/65R15	190 (T)	92
195/55R15	190 (T)	85
195/60R15	190 (T)	88
195/65R15	190 (T)	91
205/65R15	190 (T)	94
205/55R16	190 (T)	94
205/60R16	190 (T)	96
215/65R16	190 (T)	102
215/70R16	190 (T)	100
215/55R17	190 (T)	98

Skandināvijas tipa riepa komfortablai braukšanai maigos ziemas apstākļos



Cordiant Polar SL – lieliska frikcijas riepa mēreniem ziemas apstākļiem un prasīgiem autovadītājiem. Riepas izstrādes gaitā īpaša vērība pievērsta saķeres palielināšanai ar ceļa segumu un vadīšanas komfortam.



Protektora raksturojums

Tecama kursa noturība un atstrādāta vadāmība virāžās

Ir panākta, pateicoties 2 gareniskiem celiņiem un pakāpienu formas centrālajai gropei.

Efektīva bremzēšana

Tiek nodrošināta ar zigzaga veida mainīga dziļuma lameļu tīklu.

Nevainojama saķere

Tiek nodrošināta pateicoties efektīvai sniega-ledus putas novadīšanai no riepas un ceļa saskares laukuma.

Komforts un mazāks trokšņa līmenis

Ir panākti, protektorā izmantojot dažāda izmēra blokus.



Tipa izmērs	Ātruma indekss	Nestspējas indekss
175/70R13	160 (Q)	82
175/65R14	160 (Q)	82
185/60R14	190 (T)	82
185/65R14	160 (Q)	86
195/65R15	190 (T)	91
205/55R16	190 (T)	94
215/65R16	190 (T)	102

Cordiant comfort 2

Piemērotas jebkuram ceļa segumam



Cordiant Comfort 2 – Cordiant COR tehnoloģiju komplekss, kas nodrošina ne tikai uzticamu saķeri un drošību, bet arī augstu komforta līmeni.

Atbilstoši Eiropas marķējuma standartiem riepai **Cordiant Comfort 2** saķeres ar slapju virsmu klase ir “A”.

Labākais rezultāts pretestībā akvaplanēšanai*

Visaugstākā atzīme par komforta līmeni pēc žurnāla “За рулем” ekspertu domām**

* Pēc testa datiem vasaras riepām ar tipa izmēru 195/65R15 žurnālā “Авторевю” (Nr. 15, 2018.g.)

** Pēc testa datiem vasaras riepām ar tipa izmēru 205/55R16 žurnālā “За рулем” (Nr. 4, 2019.g.)



Protektora raksturojums

WET-COR tehnoloģija

Sistēma ūdens novadīšanai no protektora centrālās daļas, kas sastāv no vienlaidus ribām un gareniskām gropēm, samazina akvaplanēšanas risku, izspiežot ūdeni no saskares laukuma un ieslēdzot to gropēs. Dažāda platuma lokveida drenāžas gropes novada ūdeni no protektora centrālās daļas, nosusina ārējās pleca zonas kontaktu ar ceļu apvidu, lai nodrošinātu labāku saķeri pagriezienos.

DRY-COR tehnoloģija

Kursa noturību garantē trīs vienlaidus ribas. Ceļa klājuma maiņa notiek bez kursa koriģēšanas. Noturību pagriezienos un pārkārtojoties nodrošina protektora ārējā puse, kas sastāv no lieliem laukumiem, kurus apvieno kopīga stingrības riba.

FLEX-COR tehnoloģija

Akustiskais komforts tiek radīts pateicoties unikālo protektora elementu novatoriskajai kārtošanas optimizācijas metodei un speciālām “pretrokšņa” malām.

Amortizējošās īpašības nodrošina elastīgā sānu mala un jaunā karkasa konstrukcija.



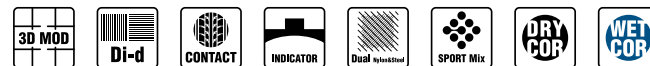
Tipa izmērs	Ātruma indekss	Nestspējas indekss	SUV
175/70R13	210 (H)	86	
175/65R14	210 (H)	86	
185/60R14	210 (H)	86	
185/65R14	210 (H)	90	
185/70R14	210 (H)	92	
185/60R15	210 (H)	88	
185/65R15	210 (H)	92	
195/50R15	210 (H)	86	
195/55R15	210 (H)	89	
195/60R15	210 (H)	92	
195/65R15	210 (H)	95	
205/65R15	210 (H)	99	
205/70R15	190 (T)	100	●
195/55R16	210 (H)	91	
205/55R16	240 (V)	94	
205/60R16	210 (H)	96	
205/65R16	210 (H)	99	
215/55R16	210 (H)	97	
215/60R16	210 (H)	99	
215/65R16	210 (H)	102	●
215/70R16	190 (T)	104	●
225/75R16	190 (T)	108	●
235/60R16	210 (H)	104	●
215/50R17	210 (H)	95	
215/55R17	210 (H)	98	
215/60R17	210 (H)	100	●
225/45R17	210 (H)	94	
225/50R17	210 (H)	98	
225/60R17	210 (H)	103	●
225/65R17	210 (H)	106	●
235/55R17	210 (H)	103	●
235/65R17	210 (H)	108	●
265/65R17	210 (H)	116	●
225/55R18	210 (H)	102	●
235/60R18	210 (H)	107	●
255/55R18	210 (H)	109	●
265/60R18	210 (H)	114	●

Ātruma enerģija Tavā kontrolē



Pateicoties uzlabotajai WET-COR sistēmai **Sport 3** ir sasniegti augsti drošības rādītāji ievērojami plašākā ātrumu diapazonā uz slapja ceļa.

DRY-COR tehnoloģija novērš riepas izslīdēšanu un neļauj tai līkumā deformēties, saglabājot riepas saskares un saķeres stabilitāti ar ceļu, novēršot driftēšanu un izslīdēšanu.



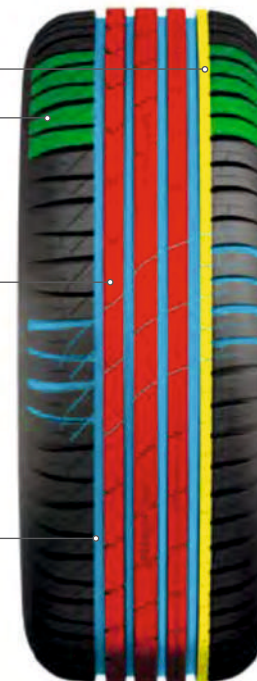
Protektora raksturojums

Jauns vadāmības un saķeres ar ceļu līmenis
Protektora pleca ribas laukumiņu elementi, kas savienoti ar pustiltiņiem, nodrošina riepai Cordiant Sport 3 stabilitāti, strauji mainot kustību pagriezienos.

Paaugstināta ieskrējiena un bremzēšanas precizitāte
Dažādos virzienos vērstie plecu bloki uzlabo protektora saķeres īpašības, kas palielina ieskrējiena un bremzēšanas efektivitāti. To sakarotuma secība samazina trokšņu veidošanos.

Lieliska kursa noturība
Centrālās ribas palielina protektora joslas stingrību, kas ļauj samazināt reakcijas laiku manevrējot un nodrošina lielisku kursa noturību uz sausa un slapja seguma.

Efektīva ūdens novadīšana un izturība pret akvaplanēšanu
Optimizētais protektora gropju zīmējums, tā atklātais dizains palielina efektīvo drenāžu un novērš akvaplanēšanu. Pretestību akvaplanēšanai veicina īpašas gropes iekšējā un ārējā pleca zonā, jo tās palielina saķeri, ja uz ceļa ir liels daudzums ūdens.



Tipa izmērs	Ātruma indekss	Nestspējas indekss
195/55R15	240 (V)	85
195/60R15	240 (V)	88
195/65R15	240 (V)	91
205/65R15	240 (V)	94
205/55R16	240 (V)	91
205/60R16	240 (V)	92
205/65R16	240 (V)	95
215/55R16	240 (V)	93
215/60R16	240 (V)	99
215/65R16	240 (V)	99
225/55R16	240 (V)	95
215/55R17	240 (V)	98
215/60R17	240 (V)	100
225/45R17	240 (V)	94
225/50R17	240 (V)	98
225/65R17	210 (H)	106
235/65R17	210 (H)	108
265/65R17	240 (V)	116
225/55R18	240 (V)	102
235/60R18	240 (V)	107
255/55R18	240 (V)	109

Vadīšanas precizitāte un komforts



Cordiant Road Runner ir īpaši radīta prasīgiem vadītājiem. Vadāmības un komforta etalons.

Lielais plāno lameļu skaits uzlabo mikrodrenāžu un veicina riepas vilces-saķeres īpašību papildu uzlabošanu.



Protektora raksturojums

Noturība manevrēšanā

Pateicoties stingrajām riepas plecu ribām pastiprinās riepas kontakts ar ceļa segumu, nostiprinātās centrālās ribas notur riepu gareniskā un šķērseniskā virzienā.

Efektīva bremsēšana

Pateicoties uzlabotajai ūdens makro drenāžai saskares laukumā, ko nodrošina sazarotā ūdeni atgrūdošā gropju sistēma, ir uzlabota riepas saķere ar ceļu, kas palielina bremsēšanas efektivitāti.

Komforts ekspluatācijā

Pateicoties sakārtotajiem dažāda lieluma centrālajiem laukumiņiem un dažādos virzienos vērstajām šķērseniskajām gropēm, samazinās rītes troksnis.



Tipa izmērs	Ātruma indekss	Nestspējas indekss
155/70R13	190 (T)	75
175/70R13	210 (H)	82
175/65R14	210 (H)	82
185/60R14	210 (H)	82
185/65R14	210 (H)	86
185/70R14	210 (H)	88
185/65R15	210 (H)	88
195/65R15	210 (H)	91
205/65R15	210 (H)	94
205/55R16	210 (H)	94
205/60R16	210 (H)	92

Cordiant all-terrain

Komforts un drošība uz jebkura ceļa seguma



Cordiant All-Terrain viegli tiek galā ar jebkādiem laika apstākļiem un dažādiem ceļa seguma veidiem.

Protektora zīmējuma konstruktīvo īpatnību savienojums ar mūsdienīgu, racionālu dizainu, nodrošina riepai augstus kustības, drošības, dinamikas un komforta rādītājus.



Protektora raksturojums

Laba kursa noturība

Pateicoties platas centrālās ribas izmantošanai.

Labas riepas vilces-saķeres īpašības uz asfalta un vieglā bezceļā

Pateicoties masīvajām pleca ribām, kuras sastāv no atsevišķiem laukumiņiem.

Lieliska saķere

Pateicoties plānu lameļu izmantošanai, kuras uzlabo ūdens drenāžu kontakta laukumā un uzlabo saķeres īpašības uz asfalta jebkuros laika apstākļos.



Tipa izmērs	Ātruma indekss	Nestspējas indekss
205/70R15	210 (H)	100
235/75R15	180 (S)	109
215/65R16	210 (H)	98
215/70R16	210 (H)	100
225/70R16	210 (H)	103
235/60R16	190 (T)	104
245/70R16	190 (T)	111

Bezceļu iekarotājs



Modernizētās **Cordiant Off-Road** riepas pārlicinoši iztur vissarežģītākos braukšanas apstākļus, garantējot vadītājam pārlicību pie stūres:

- Nepārspēta jebkuru šķēršļu pārvarēšana un lieliska vadāmība sarežģītos ceļa apstākļos – smiltis, māls, dubļi.
- Jaunu metāla kordu pielietojums ievērojami uzlabo stingrību un bezkordu joslas izturību pret ārējās vides bojājumiem.



Protektora raksturojums

Jebkuru šķēršļu pārvarēšana un izbraukšana no rīses
Pateicoties jaudīgajiem sānu saķeres laukumiem.

Lieliska protektora pašattīrīšanās no dubļiem, sniega un grants
Pateicoties unikālajai paplašinošos gropju sistēmai.

Paaugstināta riepas caurbraukšanas spēja vissarežģītākajos ekspluatācijas apstākļos (smiltis, māls, grants, purvājs)
Pateicoties lieliem, dažādos virzienos vērstiem protektora blokiem.



Tipa izmērs	Ātruma indekss	Nestspējas indekss
205/70R15	160 (Q)	96
235/75R15	160 (Q)	109
205/70R16	160 (Q)	97
215/65R16	160 (Q)	102
225/75R16	160 (Q)	104
245/70R16	160 (Q)	111

Cordiant business CW 2

Jaunais ziemas riepu modelis
vieglajam kravas transportam

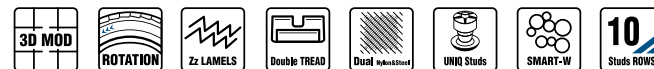


Cordiant Business CW 2 – radžotas riepas, kas paredzētas braukšanai bargas ziemas apstākļos.

Garantē drošu un uzticamu kravas un pasažieru transportēšanu.

Jaunās paaudzes Cordiant Business CW 2 izstrādē par galvenajiem akcentiem kļuva maksimāla drošība uz ziemas ceļa, vadāmība atkalas apstākļos:

- Perfekta riepas saķere ar apledojušu un apsnigušu ceļa virsmu – optimālas bremzēšanas īpašības un caurbraukšanas spēja sarežģītos ceļa apstākļos.
- Paaugstināta riepas noturība un vadāmība, uzlabota izbraukšana no rīses.
- Protektora zīmējuma nodiluma vienmērīgums, sasniedzot optimālu gropju platuma un laukumiņu elementu izmēra savienojumu.



Protektora raksturojums

Protektora centrālās daļas bloku izvietojuma shēma

Nodrošina papildu stingrību šajā zonā un pozitīvi ietekmē kursa noturību un vadāmību.

Caurejošas šķērseniskās gropes

Kas paplašinās uz skrejceļiņa malām, novada ūdeni un sniegu no saskares laukuma, palielina riepas caurbraukšanas spēju dziļā sniegā.

Pleca bloku saķeres laukumiņi

Kurus veido daudzās cietās maliņas, paaugstina saķeri uz sniegotiem ceļiem, nodrošinot caurbraukšanas spēju un izbraukšanu no rīses.

Optimāls protektora raksta piesātinājums ar lamelēm.



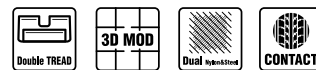
Tipa izmērs	Ātruma indekss	Nestspējas indekss
185R14C	160 (Q)	102/100
185/75R16C	160 (Q)	104/102
195/70R15C	170 (R)	104/102
205/70R15C	160 (Q)	106/104
225/70R15C	160 (Q)	112/110
195/75R16C	160 (Q)	107/105
205/75R16C	160 (Q)	113/111
215/65R16C	160 (Q)	109/107
215/75R16C	160 (Q)	116/114

Riepas komerctransportam un mikroautobusiem



Protektora zīmējuma tips īpaši izstrādāts mazajām kravas automašīnām un paredzēts braukšanai dažādos apstākļos.

Cordiant Business CA pastiprinātais dubultslāņu karkass nodrošina nevainojamu uzticamību visā riepas kalpošanas laikā.



Protektora raksturojums

Ekonomiskums

Riepas lameļu un gropju konfigurācija nodrošina laukumiņu bloku atsperīgumu, pateicoties tam samazinās rītes pretestības rādītājs, saglabājot automašīnas stabilitāti pagriezienos.

Ilgmūžība

Protektora pleca zonas zīmējuma forma samazina siltuma veidošanos riepā, kas palielina tās ekspluatācijas laiku.

Drošība

Zigzaga veida gropītes pa riepas perimetru nosaka labu vadāmību uz slapja seguma un samazina akvaplanēšanas risku.



Tipa izmērs	Ātruma indekss	Nestspējas indekss
185R14C	170 (R)	102/100
195R14C	170 (R)	106/104
215/70R15C	170 (R)	109/107
225/70R15C	170 (R)	112/110
185/75R16C*	160 (Q)	104/102
195/75R16C	170 (R)	107/105
205/65R16C	170 (R)	107/105
215/75R16C	170 (R)	113/111
225/75R16C	160 (Q)	121/120

* Tiek ražotas kā riepas ar un bez kamerām.

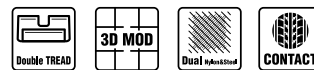
Cordiant business CA 2

Vissezonas riepas komerctransportam un mikroautobusiem



Cordiant Business CA-2 – universāls risinājums biznesam: ekonomiskums, uzticamība, piemērota braukšanai jebkurā gada laikā.

Tehnoloģiju savienojums drošai un pārliecinātai braukšanai vasaras un ziemas periodā padara jauno komerciālo riepu Cordiant par vissezonas riepu.



Protektora raksturojums

Resurss

Protektora zīmējuma optimālais piesātinājums nodrošina nodiluma vienmērīgumu.

Degvielas ekonomija

Protektora raksts veidots, lai iegūtu degvielas ekonomiju un mazinātu rītes pretestību.

Stabilitāte un vadāmība

Pateicoties četrām apla ribām, kuras atdala platas zigzaga veida gropītes.

Efektīva bremzēšana un saķeres īpašības

Pat gada aukstajā laikā ir panāktas, izmantojot dažādas konfigurācijas lameles.



2020. gada modelis



Tipa izmērs	Ātruma indekss	Nestspējas indekss
185/75R16C	160 (Q)	104/102
225/75R16C	170 (R)	121/120

ZIEMAS RIEPAS



SPIKE-COR XL – jaunā SPIKE tehnoloģijas paudze no Cordiant: saķeres īpašību uzlabojums par 10% un ieskrējiena dinamikas uzlabojums par 20%. Palielināts radzes kalpošanas laiks.



ICE-COR – asimetriski izvietotās radzes pamīšus nonāk saskarē ar ceļu, saskares laukumā pastāvīgi atrodas ne mazāk kā 10 radzes, lai droši atturētu riepu no izslīdēšanas.



SNOW-COR – protektora zīmējums ar noteiktu virzienu un no riepas centra izklīstošiem stariem izspiež sniegu un ūdeni no riepas saskares laukuma ar ceļu.



SPIKE-COR – radzes korpusa unikālā konstrukcija novērš tās griešanos riepā, palielinot radzes noturēšanas drošumu un nodrošinot vilces-saķeres īpašību uzlabojumu uz ziemas ceļa. No volframa karbīda izgatavotā cietkausējuma ieliktna astoņstūra forma uz palielinātā skaldņu daudzuma rēķina ievērojami uzlabo vilces-saķeres īpašības uz ziemas ceļa.



DRY-COR – tehnoloģija virtuozī precīzai automašīnas vadīšanai uz ceļa. Stingrās plecu ribas neļauj riepai līkumā deformēties, saglabājot riepas saskares laukuma un saķeres ar ceļu stabilitāti, novēršot driftēšanu un izslīdēšanu.



WET-COR – tehnoloģija pārliecinošai un drošai braukšanai pa slapju ceļu un lietus laikā. Protektora zīmējums efektīvi izspiež ūdens plūsmu no saskares laukuma, pulētās gropes novada galveno ūdens plūsmu.



FLEX-COR – jaunās tehnoloģijas komfortablai braukšanai pa bojātu un nekvalitatīvu ceļa segumu.



3D MOD – 3D datormodelēšana – riepas trīsdimensiju datormodelēšana optimizē protektora dizainu, materiālus un riepas īpašības.



SMART-MIX – unikāls maisījums uz tehniskā oglekļa un silīcija dioksīda bāzes, kas ievērojami palielina riepas saķeri ar ceļu salīdzinājumā ar parasto gumijas maisījumu. Uz SMART-MIX tehnoloģijas izmantošanas rēķina riepu saķere ar ledu un sniegu palielināta par 7%.



ROTATION – virzienā vērstajam protektora rakstam ir laba pašattīršanās, labas bremsēšanas un saķeres īpašības, tas garantē lielisku automašīnas vadāmību un kursa noturēšanu.



ZZ LAMELS – “Z-veida” lameles. Labā riepas saķere ar ceļa virsmu ziemas laikā tiek nodrošināta pateicoties papildu gropītēm un palielinātajam lameļu daudzumam protektora rakstā.



DUAL NYLON&STEEL – kombinētas konstrukcijas riepa. Divi slāņi augstas stiprības metāla kordu un aizsargslānis no tekstila kordiem ar spirālveida vijumu dod riepai īpašu stiprību, izturību pret caurduršanu, uzlabotu vadāmību, formas stabilizāciju, kā arī paaugstinātu ekspluatācijas uzticamību un drošumu.



DOUBLE TREAD – divu slāņu protektora konstrukcija – ritošā nodilstošā daļa no īpaša gumijas maisījuma un gropju apakšslānis no gumijas ar minimāliem histerēzes zudumiem. Šī konstrukcija nodrošina riepas ekspluatācijas uzticamību, drošumu un ekonomiskumu.



10 STUD ROWS – radzes uz riepas izvietotas 10 rindās. Uzlabota bremsēšanas un ieskrējiena dinamika uz apledojuša un sniegota ziemas ceļa.



16 STUD ROWS – radzes uz riepas izvietotas 16 rindās. Lieliska bremsēšanas un ieskrējiena dinamika uz apledojuša un sniegota ziemas ceļa.



18 STUD ROWS – radzes uz riepas izvietotas 18 rindās. Garantēta saķere ar apledojušu virsmu pat līkumā.



SAS (Smart Asymmetric System) – lieliska vadāmība un īss bremsēšanas ceļš uz sniega, pateicoties speciāli izstrādātajam asimetriskajam protektora rakstam.



CONTACT WITH ROAD – kontakts ar ceļa virsmu. Palielinātais saskares laukums palielina saķeres ar virsmu koeficientu, kas ļauj sāīsnāt bremsēšanas ceļu un uzlabot automašīnas vadāmību.



DISSYMMETRIC DRAWING – asimetriskais protektora zīmējums, no vienas puses, ļauj riepai ātri izvadīt ūdeni no saskares laukuma, bet no otras puses nodrošina lielisku saķeri ar ceļu pat vissarežģītākajā līkumā.



IMPROVED WATER DRAINAGE – uzlabotā ūdens novadīšana no saskares laukuma uzlabo automašīnas izturēšanās īpašības uz slapja ceļa, nodrošinot labāku automašīnas vadāmību.



INDICATOR – protektora nodiluma indikators ļauj kontrolēt protektora atlikušo dziļumu, tādējādi nodrošinot kontroli pār riepas stāvokli.



SPORT MIX – protektora gumijas maisījums uz butadiēna-stirola un diēna tipa kaučuku kombinācijas bāzes ar palielinātu silīcija dioksīda daudzumu, kas ļauj samazināt jaunu riepu šūpošanās pretestību par 10%.

Tipa izmērs	Ātruma indekss	Nestspējas indekss	Tipa izmērs	Ātruma indekss	Nestspējas indekss
SNOW CROSS			SNOW CROSS 2		
155/70R13	160 (Q)	75	175/70R13	190 (T)	82
175/70R13	190 (T)	82	175/65R14	190 (T)	86
175/65R14	190 (T)	82	175/70R14	190 (T)	88
185/60R14	190 (T)	82	185/60R14	190 (T)	86
185/65R14	190 (T)	86	185/65R14	190 (T)	90
185/70R14	190 (T)	92	185/70R14	190 (T)	92
185/60R15	190 (T)	84	185/60R15	190 (T)	88
185/65R15	190 (T)	92	185/65R15	190 (T)	92
195/55R15	190 (T)	89	195/55R15	190 (T)	89
195/60R15	190 (T)	92	195/60R15	190 (T)	92
195/65R15	190 (T)	91	195/65R15	190 (T)	95
205/65R15	190 (T)	99	205/65R15	190 (T)	99
205/70R15	190 (T)	100	205/70R15	190 (T)	100
195/55R16	190 (T)	91	195/55R16	190 (T)	91
205/55R16	190 (T)	94	205/55R16	190 (T)	94
205/60R16	190 (T)	96	205/60R16	190 (T)	96
215/55R16	190 (T)	97	205/65R16	190 (T)	99
215/60R16	190 (T)	95	215/55R16	190 (T)	97
215/65R16	190 (T)	102	215/60R16	190 (T)	99
215/70R16	190 (T)	100	215/65R16	190 (T)	102
225/70R16	190 (T)	107	215/70R16	190 (T)	104
235/70R16	190 (T)	106	235/70R16	190 (T)	109
245/70R16	190 (T)	107	245/70R16	190 (T)	111
215/50R17	190 (T)	95	215/50R17	190 (T)	95
215/55R17	190 (T)	98	215/55R17	190 (T)	98
215/60R17	190 (T)	100	215/60R17	190 (T)	100
225/45R17	190 (T)	94	225/50R17	190 (T)	98
225/50R17	190 (T)	98	225/60R17	190 (T)	103
225/55R17	190 (T)	101	225/65R17	190 (T)	106
225/60R17	190 (T)	103	235/55R17	190 (T)	103
225/65R17	190 (T)	106	235/65R17	190 (T)	108
235/55R17	190 (T)	103	265/65R17	190 (T)	116
235/65R17	190 (T)	108	225/55R18	190 (T)	102
265/65R17	190 (T)	116	235/55R18	190 (T)	104
225/55R18	190 (T)	102	235/60R18	190 (T)	107
			255/55R18	190 (T)	109
			265/60R18	190 (T)	114

Tipa izmērs	Ātruma indekss	Nestspējas indekss	Tipa izmērs	Ātruma indekss	Nestspējas indekss
WINTER DRIVE			WINTER DRIVE 2		
155/70R13	190 (T)	75	175/70R13	190 (T)	82
175/70R13	190 (T)	82	175/65R14	190 (T)	86
175/65R14	190 (T)	82	185/65R14	190 (T)	90
175/70R14	190 (T)	84	185/65R15	190 (T)	92
185/60R14	190 (T)	82	195/65R15	190 (T)	95
185/70R14	190 (T)	88	205/65R16	190 (T)	99
185/65R15	190 (T)	92	215/60R16	190 (T)	99
195/55R15	190 (T)	85	215/65R16	190 (T)	102
195/60R15	190 (T)	88	215/55R17	190 (T)	98
195/65R15	190 (T)	91	215/60R17	190 (T)	100
205/65R15	190 (T)	94	225/60R17	190 (T)	103
205/55R16	190 (T)	94	225/65R17	190 (T)	106
205/60R16	190 (T)	96	235/65R17	190 (T)	108
215/65R16	190 (T)	102	255/55R18	190 (T)	109
215/70R16	190 (T)	100			
215/55R17	190 (T)	98			
POLAR SL					
175/70R13	160 (Q)	82			
175/65R14	160 (Q)	82			
185/60R14	190 (T)	82			
185/65R14	160 (Q)	86			
195/65R15	190 (T)	91			
205/55R16	190 (T)	94			
215/65R16	190 (T)	102			

VASARAS RIEPAS

Tipa izmērs	Ātruma indekss	Nestspējas indekss	Tipa izmērs	Ātruma indekss	Nestspējas indekss
COMFORT 2			SPORT 3		
175/70R13	210 (H)	86	195/55R15	240 (V)	85
175/65R14	210 (H)	86	195/60R15	240 (V)	88
185/60R14	210 (H)	86	195/65R15	240 (V)	91
185/65R14	210 (H)	90	205/65R15	240 (V)	94
185/70R14	210 (H)	92	205/55R16	240 (V)	91
185/60R15	210 (H)	88	205/60R16	240 (V)	92
185/65R15	210 (H)	92	205/65R16	240 (V)	95
195/50R15	210 (H)	86	215/55R16	240 (V)	93
195/55R15	210 (H)	89	215/60R16	240 (V)	99
195/60R15	210 (H)	92	215/65R16	240 (V)	99
195/65R15	210 (H)	95	225/55R16	240 (V)	95

Tipa izmērs	Ātruma indekss	Nestspējas indekss	Tipa izmērs	Ātruma indekss	Nestspējas indekss
205/65R15	210 (H)	99	215/55R17	240 (V)	98
205/70R15	190 (T)	100	215/60R17	240 (V)	100
195/55R16	210 (H)	91	225/45R17	240 (V)	94
205/55R16	240 (V)	94	225/50R17	240 (V)	98
205/60R16	210 (H)	96	225/65R17	210 (H)	106
205/65R16	210 (H)	99	235/65R17	210 (H)	108
215/55R16	210 (H)	97	265/65R17	240 (V)	116
215/60R16	210 (H)	99	225/55R18	240 (V)	102
215/65R16	210 (H)	102	235/60R18	240 (V)	107
215/70R16	190 (T)	104	255/55R18	240 (V)	109
225/75R16	190 (T)	108	ALL-TERRAIN		
235/60R16	210 (H)	104	205/70R15	210 (H)	100
215/50R17	210 (H)	95	235/75R15	180 (S)	109
215/55R17	210 (H)	98	215/65R16	210 (H)	98
215/60R17	210 (H)	100	215/70R16	210 (H)	100
225/45R17	210 (H)	94	225/70R16	210 (H)	103
225/50R17	210 (H)	98	235/60R16	190 (T)	104
225/60R17	210 (H)	103	245/70R16	190 (T)	111
225/65R17	210 (H)	106	OFF-ROAD		
235/55R17	210 (H)	103	205/70R15	160 (Q)	96
235/65R17	210 (H)	108	205/70R16	160 (Q)	97
265/65R17	210 (H)	116	235/75R15	160 (Q)	109
225/55R18	210 (H)	102	215/65R16	160 (Q)	102
235/60R18	210 (H)	107	225/75R16	160 (Q)	104
255/55R18	210 (H)	109	245/70R16	160 (Q)	111
265/60R18	210 (H)	114			
ROAD RUNNER					
155/70R13	190 (T)	75			
175/70R13	210 (H)	82			
175/65R14	210 (H)	82			
185/60R14	210 (H)	82			
185/65R14	210 (H)	86			
185/70R14	210 (H)	88			
185/65R15	210 (H)	88			
195/65R15	210 (H)	91			
205/65R15	210 (H)	94			
205/55R16	210 (H)	94			
205/60R16	210 (H)	92			

KOMERCTTRANSPORTA RIEPAS

Tipa izmērs	Ātruma indekss	Nestspējas indekss	Tipa izmērs	Ātruma indekss	Nestspējas indekss
BUSINESS CW 2			BUSINESS CA		
185R14C	160 (Q)	102/100	185R14C	170 (R)	102/100
185/75R16C	160 (Q)	104/102	195R14C	170 (R)	106/104
195/70R15C	170 (R)	104/102	215/70R15C	170 (R)	109/107
205/70R15C	160 (Q)	106/104	225/70R15C	170 (R)	112/110
225/70R15C	160 (Q)	112/110	185/75R16C	160 (Q)	104/102
195/75R16C	160 (Q)	107/105	195/75R16C	170 (R)	107/105
205/75R16C	160 (Q)	113/111	205/65R16C	170 (R)	107/105
215/65R16C	160 (Q)	109/107	215/75R16C	170 (R)	113/111
215/75R16C	160 (Q)	116/114	225/75R16C	160 (Q)	121/120
BUSINESS CA 2					
185/75R16C		104/102Q			
225/75R16C		121/120R			

ZIEMAS RIEPAS

snow cross



snow cross 2



polar SL



winter drive



winter drive 2



2020. gada modelis

VASARAS RIEPAS

comfort 2



sport 3



road runner



all-terrain



off-road



KOMERCTTRANSPORTA RIEPAS

business CW2



business CA



business CA 2



2020. gada modelis

Cordiant 